



**G O L D F I E L D**  
**A U C T I O N | L U X E M B U R G**

**Fonds de Successions, Objets Divers & Collections  
Privées**

13.01.2024 - 10:00

SALLE DE VENTES  
OBJETS D'ART ET DE COLLECTION

# Fonds de Successions, Objets Divers & Collections Privées

GoldField Auction Luxembourg organise une vente aux enchères ONLINE dont la clôture aura lieu le samedi 13 janvier 2024.

280 lots divers, issus de successions et de collections privées sont mis en vente.

Il est possible d'enchérir en ligne directement sur [www.goldfield.auction](http://www.goldfield.auction) mais également sur DROUOT DIGITAL.

La clôture des enchères aura lieu le samedi 13 janvier à 10h00 (heure de Bruxelles).

Avant d'enchérir, en cas de doute, merci de demander une confirmation des informations qui vous semblent essentielles...

36

## Planche de bande dessinée "Tintin" au crayon et encre de Chine.



Référence GFAC4462

Poids 25 g

Dimensions H 420MM X L 295MM

Etat À première vue : bon état

Mise à prix: 500 €

Est.: 500 € / 800 €

85

Jacob PETIT (att.) Paris, bougeoirs en porcelaine à système.



Référence GFAC3715

Poids 2.13 kg

Région France

Dimensions H 260MM X L 170MM

Etat À première vue : usure normale/patine d'usage

Mise à prix: 200 €

Est.: 200 € / 400 €



90

(2) Paire de vasques en faïence de style Urbino avec un décor à l'antique du XIXe siècle - Travail Italien



**Référence** GFAC3872

**Poids** 7.98 kg

**Dimensions** H 290MM X L 350MM

**Etat** À première vue : usure normale/patine d'usage

**Précision sur l'état** éclat dans le col

**Mise à prix: 400 €**

Est.: 400 € / 800 €

152

Hans HARTUNG (1904-1989)  
"Farandole" 1971, Lithographie.



**Référence** GFAC3920

**Poids** 3.60 kg

**Dimensions** H: 650 mm L: 850 mm avec  
cadre

**Etat** À première vue : bon état

**Mise à prix: 700 €**

Est.: 700 € / 1200 €





**1** Charles MERTENS, "Les fumeurs de pipe"  
gravure, signée.

Référence: GFAC2530 — Poids: 6.56 kg — Dimensions: H 625MM X L 725MM AVEC CADRE — Etat: À première vue : usure normale/patine d'usage

**Mise à prix: 100 €**

Est.: 100 € / 200 €



**2** Japon - figurine en porcelaine, époque Meiji.

Référence: GFAC4382 — Poids: 720 g — Région: Japon — Dimensions: H 290MM X L 120MM — Etat: À première vue : bon état

**Mise à prix: 100 €**

Est.: 100 € / 200 €



**3** Drageoir en argent et verre intérieur bleuté.

Référence: GFAC4381 — Poids: 500 g — Dimensions: H 150MM X L 200MM — Etat: À première vue : bon état

**Mise à prix: 200 €**

Est.: 200 € / 400 €



**4** Chine - Vase en porcelaine de Nankin bleu et blanc à décor de paon et de fleurs.

Référence: GFAC4402 — Poids: 4.10 kg — Région: Chine — Dimensions: H 450MM X D 200MM — Etat: À première vue : bon état

**Mise à prix: 100 €**

Est.: 100 € / 200 €



**5** Allemagne, Römer, suite de neuf verres à vin et une carafe, monture en argent...

Référence: GFAC4401 — Poids: 3.11 kg — Région: Allemagne — Dimensions: H 380MM X L 160MM — Etat: À première vue : usure normale/patine d'usage

**Mise à prix: 200 €**

Est.: 200 € / 400 €

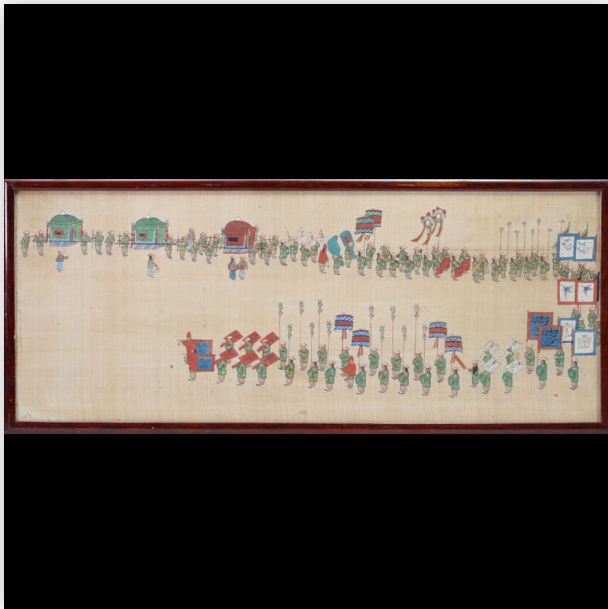


**6** Pendule d'applique en laiton repoussé à décor de buffle et de panthère, XIXème.

Référence: GFAC4400 — Poids: 3.33 kg — Région: France — Dimensions: H 285MM X L 250MM — Etat: À première vue : usure normale/patine d'usage

**Mise à prix: 80 €**

Est.: 80 € / 150 €



**7** Chine, peinture cérémoniale sur soie fin 19ème.

Référence: GFAC4399 — Poids: 1.26 kg — Région: Chine — Dimensions: H 275MM X L 655MM AVEC CADRE — Etat: À première vue : bon état

**Mise à prix: 80 €**

Est.: 80 € / 150 €



**8** Marcel GUILLARD et José MARTIN, pot couvert en céramique Art Déco.

Référence: GFAC4394 — Poids: 1.13 kg — Région: France — Dimensions: H 180MM X D 160MM — Etat: À première vue : bon état

**Mise à prix: 150 €**

Est.: 150 € / 300 €





9 Villeroy et Boch, vase émaillé Art Déco.

Référence: GFAC4393 — Poids: 1.80 kg — Région: Luxembourg — Dimensions: H 270MM X D 170MM — Etat: À première vue : bon état

Mise à prix: 80 €

Est.: 80 € / 150 €



10 "RELO Design" Montre mécanique en argent massif 925.

Référence: GFAC4392 — Poids: 140 g — Dimensions: D 70MM X L 40MM — Etat: À première vue : usure normale/patine d'usage

Mise à prix: 200 €

Est.: 200 € / 400 €



11 "Danseuse orientale" sculpture en bronze d'époque Art Déco.

Référence: GFAC4375 — Poids: 13.10 kg — Région: Europe — Dimensions: H 330 MM L 500 MM

Mise à prix: 1000 €

Est.: 1000 € / 1500 €



12 Vase irisé dans le goût de Loetz vers 1900

Référence: GFAC4376 — Poids: 290 g — Région: Europe — Dimensions: H 150mm x D 85mm — Etat: À première vue : bon état

Mise à prix: 150 €

Est.: 150 € / 250 €



**13** Paire de boutons de manchette en porcelaine à décor de tête de chien (vers 1930).

Référence: GFAC4391 — Poids: 110 g — Région: France — Dimensions: H 23MM X L 20MM — Etat: À première vue : usure normale/patine d'usage

**Mise à prix: 50 €**

Est.: 50 € / 100 €



**14** Vallauris - Lampe africaniste en céramique des années 1950/60.

Référence: GFAC4383 — Poids: 1.54 kg — Région: France — Dimensions: H 780 MM X L 250 MM — Etat: À première vue : bon état

**Mise à prix: 80 €**

Est.: 80 € / 150 €



**15** Son KIM (XX) "Boeuf au bord de la rivière" Huile sur toile

Référence: GFAC4380 — Poids: 120 g — Région: Asie — Dimensions: H 270MM X L 380MM — Etat: À première vue : usure normale/patine d'usage

**Mise à prix: 150 €**

Est.: 150 € / 300 €



**16** Son KIM (XX) "Palmer" Huile sur toile

Référence: GFAC4379 — Poids: 120 g — Région: Asie — Dimensions: H 270MM X L 380MM — Etat: À première vue : usure normale/patine d'usage

**Mise à prix: 150 €**

Est.: 150 € / 300 €



17

Son KIM (XX) "Pêcheur à la barque et nasse"  
Huile sur toile

Référence: GFAC4378 — Poids: 120 g — Région: Asie —  
Dimensions: H 270MM X L 380MM — Etat: À première vue :  
usure normale/patine d'usage

Mise à prix: 150 €

Est.: 150 € / 300 €



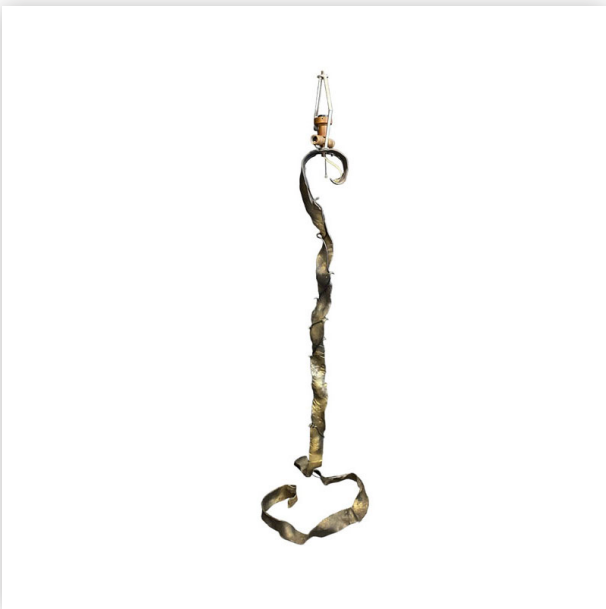
18

Son KIM (XX) "Riziculture" Huile sur toile

Référence: GFAC4377 — Poids: 120 g — Région: Asie —  
Dimensions: H 270MM X L 380MM — Etat: À première vue :  
usure normale/patine d'usage

Mise à prix: 150 €

Est.: 150 € / 300 €



19

Pied de lampe brutaliste en métal.

Référence: GFAC4374 — Poids: 9,54 kg — Dimensions: H  
1800MM X L 480MM — Etat: À première vue : bon état

Mise à prix: 100 €

Est.: 100 € / 200 €



20

Chine, bracelet aux "Dragons" en or 9k, argent  
et Turquoise.

Référence: GFAC4373 — Poids: 140 g — Région: Asie —  
Dimensions: H 10MM X L 85MM — Etat: À première vue :  
bon état

Mise à prix: 150 €

Est.: 150 € / 300 €





**21** "Chien et chat" paire de serre-livres Art Déco en bronze argenté.

Référence: GFAC4155 — Poids: 2.22 kg — Dimensions: H 160MM X L 120MM — Etat: À première vue : bon état

**Mise à prix: 150 €**

Est.: 150 € / 250 €



**22** Singe en bronze, travail japonais.

Référence: GFAC4153 — Poids: 400 g — Région: Japon — Dimensions: H 70MM X L 110MM — Etat: À première vue : bon état

**Mise à prix: 50 €**

Est.: 50 € / 100 €



**23** "Tête de coq" en bronze, fonderie Jules D'Hour, Herstal.

Référence: GFAC4152 — Poids: 850 g — Région: Belgique — Dimensions: H 120MM X L 120MM — Etat: À première vue : bon état

**Mise à prix: 60 €**

Est.: 60 € / 120 €



**24** Coq en bronze, travail japonais.

Référence: GFAC4151 — Poids: 940 g — Région: Japon — Dimensions: H 205MM X L 120MM — Etat: À première vue : bon état

**Mise à prix: 80 €**

Est.: 80 € / 150 €



**25** Miniature "Marine" d'après VERNET signée.  
CANAVA (?)

Référence: GFAC4135 — Poids: 120 g — Dimensions: H 135MM X L 130MM AVEC CADRE — Etat: À première vue : bon état

**Mise à prix: 50 €**

Est.: 50 € / 100 €



**26** J-P. KER "Forteresse" gravure numéroté 4/25

Référence: GFAC4134 — Poids: 240 g — Région: Luxembourg — Dimensions: H 250MM X L 180MM AVEC CADRE — Etat: À première vue : bon état

**Mise à prix: 75 €**

Est.: 75 € / 150 €



**27** Pol CLEMEN "Maison de Clervaux " aquarelle datée de 1886.

Référence: GFAC4133 — Poids: 470 g — Région: Luxembourg — Dimensions: H 220MM X L 250MM AVEC CADRE — Etat: À première vue : bon état

**Mise à prix: 100 €**

Est.: 100 € / 200 €



**28** Pol CLEMEN "Ecluse" aquarelle datée de 1886.

Référence: GFAC4132 — Poids: 600 g — Région: Luxembourg — Dimensions: H 280MM X L 235MM AVEC CADRE — Etat: À première vue : bon état

**Mise à prix: 100 €**

Est.: 100 € / 200 €



**29** Eau-forte de Piranèse, Piranesi Giovanni Battista dit (1720-1778) Papier...

Référence: GFAC4043 — Poids: 220 g — Dimensions: H 550MM X L 420MM — Etat: À première vue : usure normale/patine d'usage

**Mise à prix: 250 €**

Est.: 300 € / 500 €



**30** Eau-forte de Piranèse, Piranesi Giovanni Battista dit (1720-1778) Papier...

Référence: GFAC4044 — Poids: 220 g — Dimensions: H 550MM X L 420MM — Etat: À première vue : usure normale/patine d'usage

**Mise à prix: 250 €**

Est.: 300 € / 500 €



**31** Eau-forte de Piranèse, Piranesi Giovanni Battista dit (1720-1778) Papier...

Référence: GFAC4045 — Poids: 220 g — Dimensions: H 410MM X L 550MM — Etat: À première vue : usure normale/patine d'usage

**Mise à prix: 250 €**

Est.: 300 € / 500 €



**32** Eau-forte de Piranèse, Piranesi Giovanni Battista dit (1720-1778) Papier...

Référence: GFAC4046 — Poids: 220 g — Dimensions: H 550MM X L 420MM — Etat: À première vue : usure normale/patine d'usage

**Mise à prix: 250 €**

Est.: 300 € / 500 €





**33** Eau-forte de Piranèse, Piranesi Giovanni Battista dit (1720-1778) Papier...

Référence: GFAC4047 — Poids: 220 g — Dimensions: H 550MM X L 420MM — Etat: À première vue : usure normale/patine d'usage

Mise à prix: 250 €

Est.: 300 € / 500 €

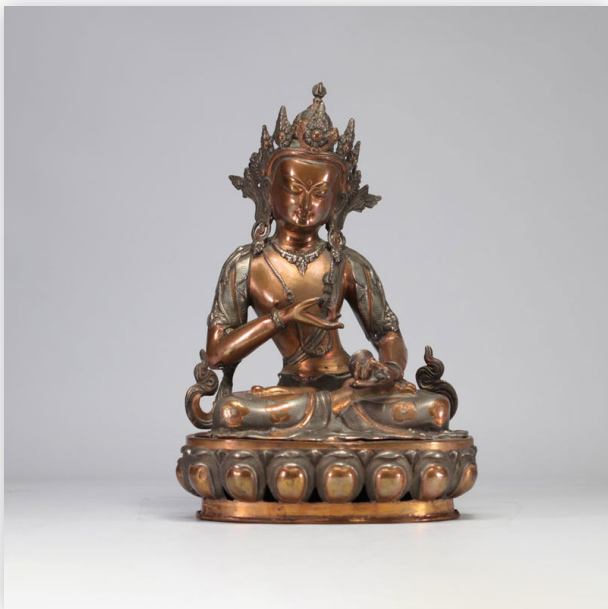


**34** Chine, estampe aux chevaux.

Référence: GFAC4396 — Poids: 8.27 kg — Dimensions: H 770MM X L1220MM AVEC CADRE — Etat: À première vue : bon état

Mise à prix: 200 €

Est.: 200 € / 400 €



**35** Statue Bodhisattva en bronze et laiton.

Référence: GFAC4397 — Poids: 5.00 kg — Dimensions: H 400MM X L 275MM — Etat: À première vue : usure normale/patine d'usage

Mise à prix: 200 €

Est.: 200 € / 400 €



**36** Planche de bande dessinée "Tintin" au crayon et encre de Chine.

Référence: GFAC4462 — Poids: 25 g — Dimensions: H 420MM X L 295MM — Etat: À première vue : bon état

Mise à prix: 500 €

Est.: 500 € / 800 €



**37** Bol et assiette en porcelaine de chine à décor de phénix

Référence: GFAC4463 — Poids: 130 g — Dimensions: H 50MM X D 120MM — Etat: À première vue : bon état

**Mise à prix: 50 €**

Est.: 50 € / 100 €



**38** Paire de grands vases en Bronze chinois à décor de dragons

Référence: GFAC3667 — Poids: 7.38 kg — Dimensions: H 420MM X L210MM — Etat: À première vue : usure normale/patine d'usage

**Mise à prix: 250 €**

Est.: 250 € / 400 €



**39** Lot de vanneries du Congo

Référence: GFAC4371 — Poids: 2.54 kg — Dimensions: MESURES DIVERSES — Etat: À première vue : usure normale/patine d'usage

**Mise à prix: 100 €**

Est.: 100 € / 200 €



**40** Ensemble de plomb de Nuremberg, divers animaux.

Référence: GFAC4464 — Poids: 1.18 kg — Dimensions: H 125MM X L 180MM — Etat: À première vue : usure normale/patine d'usage

**Mise à prix: 50 €**

Est.: 50 € / 100 €



**41** Poupée SFBJ n°3, tête en porcelaine, corps en papier maché avec malle et vêtements.

Référence: GFAC4466 — Poids: 3.46 kg — Région: France — Dimensions: H 240 mm x L 420 mm — Etat: À première vue : usure normale/patine d'usage

**Mise à prix: 80 €**

Est.: 80 € / 150 €



**42** Statue Tara en bronze patiné.

Référence: GFAC4398 — Poids: 3.00 kg — Dimensions: H 530MM X L 175MM — Etat: À première vue : usure normale/patine d'usage

**Mise à prix: 200 €**

Est.: 200 € / 400 €



**43** Grande potiche couverte, famille verte, époque Qing

Référence: GFAC3861 — Poids: 6.65 kg — Dimensions: H 520MM X D 260MM — Etat: À première vue : restauré — Précision sur l'état: Féle au col

**Mise à prix: 300 €**

Est.: 300 € / 600 €



**44** Tapis Azéri Heriz (Iran) noué à la main. (XIX - XXème)

Référence: GFAC3768 — Poids: 4.00 kg — Région: Iran — Dimensions: H 1870MM X L 1480MM — Etat: À première vue : usure normale/patine d'usage

**Mise à prix: 200 €**

Est.: 200 € / 300 €





**45** Jean SCHULER techniques mixtes de couleurs sombres et de jaune au centre

Référence: GFAC2194 — Poids: 2.10 kg — Dimensions: H 460MM X L 575MM AVEC CADRE — Etat: À première vue : bon état

**Mise à prix: 150 €**

Est.: 150 € / 300 €



**46** Vase en porcelaine à décor de personnages aux couleurs éclatantes sur fond blanc...

Référence: GFAC4042 — Poids: 870 g — Dimensions: H 320MM X D 130MM — Etat: À première vue : usure normale/patine d'usage

**Mise à prix: 100 €**

Est.: 100 € / 200 €



**47** Assiette en porcelaine de la Famille Rose à décor de différentes fleurs sur...

Référence: GFAC3691 — Poids: 390 g — Dimensions: H 35MM X D 230MM — Etat: À première vue : bon état

**Mise à prix: 50 €**

Est.: 50 € / 100 €



**48** Cadre chinois à décor de jades sculptés de l'époque république (1912-1949)

Référence: GFAC3690 — Poids: 500 g — Dimensions: H 270MM X L 205MM AVEC CADRE — Etat: À première vue : usure normale/patine d'usage

**Mise à prix: 50 €**

Est.: 50 € / 100 €



**49** Lot de trois fers à repasser anciens avec des poignées en bois

Référence: GFAC3689 — Poids: 7.88 kg — Dimensions: H 200MM X L 180MM — Etat: À première vue : bon état

**Mise à prix: 100 €**

Est.: 100 € / 200 €



**50** Plat de service à décor de poissons des années 1970

Référence: GFAC3686 — Poids: 1.16 kg — Dimensions: H 65MM X L 440MM — Etat: À première vue : usure normale/patine d'usage

**Mise à prix: 50 €**

Est.: 50 € / 100 €



**51** Ancienne huile sur panneau "vue d'église"

Référence: GFAC3684 — Poids: 900 g — Dimensions: H 310MM X L 360MM AVEC CADRE — Etat: À première vue : usure normale/patine d'usage

**Mise à prix: 50 €**

Est.: 50 € / 100 €



**52** Miroir de style rocaille en bois doré à décor de coquilles et des feuilles...

Référence: GFAC3463 — Poids: 3.86 kg — Dimensions: H 590MM X L 410MM — Etat: À première vue : usure normale/patine d'usage

**Mise à prix: 200 €**

Est.: 200 € / 400 €





**53** Lampadaire Moderniste dans le goût de Kaiser Idell vers 1930/40.

Référence: GFAC2922 — Poids: 11.26 kg — Dimensions: H 1730MM X L 300MM — Etat: À première vue : usure normale/patine d'usage

**Mise à prix: 150 €**

Est.: 150 € / 300 €



**54** Fernand BOUTON (1901-1973) "Vue d'Ajaccio" huile sur toile.

Référence: GFAC4365 — Poids: 9.62 kg — Région: France — Dimensions: H 1110MM X L 1410MM — Etat: À première vue : cassé / abîmé — Précision sur l'état: à restaurer

**Mise à prix: 300 €**

Est.: 300 € / 600 €



**55** Miniature "Marine" d'après VERNET signée. CANAVA (?)

Référence: GFAC4137 — Poids: 170 g — Dimensions: H 150MM X L 160MM AVEC CADRE — Etat: À première vue : bon état

**Mise à prix: 50 €**

Est.: 50 € / 100 €



**56** Miniature "Marine" d'après VERNET signée. CANAVA (?)

Référence: GFAC4136 — Poids: 180 g — Dimensions: H 150MM X L 160MM AVEC CADRE — Etat: À première vue : bon état

**Mise à prix: 50 €**

Est.: 50 € / 100 €



**57** Sculpture en bois polychrome Ganesh

Référence: GFAC4367 — Poids: 1.00 kg — Dimensions: H 310MM X L 140MM — Etat: À première vue : usure normale/patine d'usage

**Mise à prix: 200 €**

Est.: 200 € / 300 €



**58** Vase en porcelaine de chine blanc bleu à décor de fleurs.

Référence: GFAC4366 — Poids: 2.84 kg — Région: Chine — Dimensions: H 380MM X D 200MM — Etat: À première vue : bon état

**Mise à prix: 1000 €**

Est.: 1000 € / 2000 €



**59** Christian DIOR, sac en crocodile de couleur marron vers 1970.

Référence: GFAC3877 — Poids: 380 g — Région: France — Dimensions: H 170MM X L 260MM — Etat: À première vue : usure normale/patine d'usage

**Mise à prix: 200 €**

Est.: 200 € / 400 €



**60** Boîte couverte en Val Saint Lambert transparente avec personnages en ormolu...

Référence: GFAC3697 — Poids: 1.25 kg — Dimensions: H 50MM X L 165MM — Etat: À première vue : bon état

**Mise à prix: 100 €**

Est.: 100 € / 200 €



**61** (2) Paire de bougeoirs en argent massif anglais du XXe siècle

Référence: GFAC3696 — Poids: 700 g — Dimensions: H 265MM X D 85MM — Etat: À première vue : usure normale/patine d'usage

**Mise à prix: 100 €**

Est.: 100 € / 200 €



**62** Carafe et verres Art Déco, Bohème.

Référence: GFAC3695 — Poids: 2.95 kg — Dimensions: H 255MM X D 120MM — Etat: À première vue : bon état

**Mise à prix: 150 €**

Est.: 150 € / 250 €



**63** boîte couverte en porcelaine de Meissen à décor de fleurs de différentes tailles...

Référence: GFAC3693 — Poids: 220 g — Dimensions: H 70MM X D 100MM — Etat: À première vue : usure normale/patine d'usage

**Mise à prix: 100 €**

Est.: 100 € / 200 €



**64** Desserte en noir et or à roulettes provenant de Belgique des années 1960

Référence: GFAC3608 — Poids: 15.00 kg — Dimensions: H 750MM X L 640MM — Etat: À première vue : usure normale/patine d'usage

**Mise à prix: 200 €**

Est.: 200 € / 400 €



**65** Sculpture en porcelaine de Sanson démontrant deux personnages des années 1900

Référence: GFAC3692 — Poids: 1.40 kg — Dimensions: H 230MM X L 150MM — Etat: À première vue : bon état

**Mise à prix: 150 €**

Est.: 150 € / 300 €



**66** Boîte en porcelaine à décor romantique avec deux personnages dans le goût de...

Référence: GFAC3683 — Poids: 120 g — Dimensions: H 40MM X L 80MM — Etat: À première vue : usure normale/patine d'usage

**Mise à prix: 100 €**

Est.: 100 € / 200 €



**67** Service de table à condiments salière et moutardier en argent massif et cristal...

Référence: GFAC3723 — Poids: 470 g — Dimensions: H 210MM X L 175MM — Etat: À première vue : usure normale/patine d'usage

**Mise à prix: 100 €**

Est.: 100 € / 200 €



**68** Service de table à condiments salière et moutardier en argent massif et cristal...

Référence: GFAC3722 — Poids: 430 g — Dimensions: H 180MM X L 165MM — Etat: À première vue : usure normale/patine d'usage

**Mise à prix: 100 €**

Est.: 100 € / 200 €



**69** (2) Manufacture Karl ENS deux oiseaux en porcelaine

Référence: GFAC3721 — Poids: 640 g — Dimensions: H 186MM X L 230MM — Etat: À première vue : bon état

**Mise à prix: 200 €**

Est.: 200 € / 300 €



**70** (2) Paire de verseuses "vases" en verreries émaillées roses à décor de fleurs...

Référence: GFAC3717 — Poids: 990 g — Dimensions: H 240MM X L 120MM — Etat: À première vue : usure normale/patine d'usage

**Mise à prix: 100 €**

Est.: 100 € / 200 €



**71** Coupe de table en porcelaine de Royal Dux - Art Nouveau

Référence: GFAC3713 — Poids: 210 g — Dimensions: H 285MM X L 270MM — Etat: À première vue : usure normale/patine d'usage

**Mise à prix: 100 €**

Est.: 100 € / 200 €



**72** Porcelaine de Paris démontrant un couple de personnages du XIXe siècle

Référence: GFAC3714 — Poids: 1.39 kg — Dimensions: H 280MM X L 100MM — Etat: À première vue : usure normale/patine d'usage

**Mise à prix: 50 €**

Est.: 50 € / 100 €





**73** Hubert Van den BOSSCHE (1874-1957) "Nature morte aux fleurs", huile sur...

Référence: GFAC4257 — Poids: 1.18 kg — Région: Belgique — Dimensions: H 390MM X L 535MM AVEC CADRE — Etat: À première vue : usure normale/patine d'usage

**Mise à prix: 600 €**

Est.: 600 € / 800 €



**74** Hubert Van den BOSSCHE (1874-1957) "Nature morte aux fleurs", huile sur...

Référence: GFAC4256 — Poids: 1.34 kg — Région: Belgique — Dimensions: H 390MM X L 540MM AVEC CADRE — Etat: À première vue : usure normale/patine d'usage

**Mise à prix: 600 €**

Est.: 600 € / 800 €



**75** Chine, pot couvert en porcelaine, famille rose.

Référence: GFAC4050 — Poids: 1.37 kg — Région: Chine — Dimensions: H 210MM X D210MM — Etat: À première vue : usure normale/patine d'usage

**Mise à prix: 200 €**

Est.: 200 € / 400 €



**76** Chine, tasse en porcelaine à motif de dragons.

Référence: GFAC3866 — Poids: 0 g

**Mise à prix: 20 €**

Est.: 20 € / 40 €



**77** Paire de bougeoirs colonnes Napoléon III en bronze.

Référence: GFAC3865 — Poids: 1.30 kg — Région: France — Dimensions: H 310MM X L 130MM — Etat: À première vue : bon état

**Mise à prix: 80 €**

Est.: 80 € / 150 €



**78** Chine, suite de quatre soucoupes et d'une tasse en porcelaine d'époque 18ème.

Référence: GFAC3864 — Poids: 500 g — Dimensions: H 25MM X D 130MM ASSIETTE

**Mise à prix: 80 €**

Est.: 80 € / 150 €



**79** Chine, statue de personnage d'époque Qing.

Référence: GFAC3862 — Poids: 0 g

**Mise à prix: 100 €**

Est.: 100 € / 200 €



**80** Potiche couverte à décor de dragon, glaçure verte, Chine.

Référence: GFAC3775 — Poids: 2.81 kg — Région: Asie — Dimensions: H 360MM X D 210MM — Etat: À première vue : usure normale/patine d'usage

**Mise à prix: 100 €**

Est.: 100 € / 200 €



**81** Verseuse Mangbetu en bois sculpté RDC.

Référence: GFAC3774 — Poids: 660 g — Région: Afrique — Dimensions: H 265MM X L 130MM — Etat: À première vue : usure normale/patine d'usage

**Mise à prix: 200 €**

Est.: 200 € / 300 €



**82** Verseuse chinoise.

Référence: GFAC3773 — Poids: 540 g — Région: Asie — Dimensions: H 270MM X L 150MM — Etat: À première vue : bon état

**Mise à prix: 150 €**

Est.: 150 € / 200 €



**83** Masque en bois de la tribu Dan.

Référence: GFAC3772 — Poids: 330 g — Région: Afrique — Dimensions: H 230MM X L 140MM — Etat: À première vue : usure normale/patine d'usage

**Mise à prix: 200 €**

Est.: 200 € / 300 €



**84** Vase à décor peint en Majolique italienne, anses en forme de serpents XIXème.

Référence: GFAC3769 — Poids: 3.18 kg — Dimensions: H 470MM X L 270MM — Etat: À première vue : bon état

**Mise à prix: 600 €**

Est.: 600 € / 800 €





**85** Jacob PETIT (att.) Paris, bougeoirs en porcelaine à système.

Référence: GFAC3715 — Poids: 2.13 kg — Région: France — Dimensions: H 260MM X L 170MM — Etat: À première vue : usure normale/patine d'usage

Mise à prix: 200 €

Est.: 200 € / 400 €



**86** Roger PFUND (1943) sculpture et portfolio intitulé "1995"

Référence: GFAC4298 — Poids: 5.00 kg — Dimensions: H 80MM X L 440MM — Etat: À première vue : bon état

Mise à prix: 200 €

Est.: 250 € / 500 €



**87** Louis-Théophile HINGRE (1832-1911) petit bronze sur socle en forme de coq...

Référence: GFAC4297 — Poids: 650 g — Dimensions: H 140MM X L 65MM — Etat: À première vue : bon état

Mise à prix: 100 €

Est.: 100 € / 200 €



**88** Statue en pierre en forme de deux personnages

Référence: GFAC4233 — Poids: 7.88 kg — Dimensions: H 280MM X L 200MM — Etat: À première vue : usure normale/patine d'usage

Mise à prix: 200 €

Est.: 200 € / 400 €



**89** Lampe en céramique italienne provenant d'Italie (Bassano del Grappa - Veneto)...

Référence: GFAC3893 — Poids: 1.82 kg — Dimensions: H 200MM X L 330MM — Etat: À première vue : bon état

**Mise à prix: 200 €**

Est.: 200 € / 400 €



**90** (2) Paire de vasques en faïence de style Urbino avec un décor à l'antique du...

Référence: GFAC3872 — Poids: 7.98 kg — Dimensions: H 290MM X L 350MM — Etat: À première vue : usure normale/patine d'usage — Précision sur l'état: un éclat dans le col

**Mise à prix: 400 €**

Est.: 400 € / 800 €



**91** Coffret Russe en papier mâché en laque noire représentant une "Scène de repas"...

Référence: GFAC3825 — Poids: 242 g — Région: Russie — Dimensions: H 75 mm x L 185 mm x l 120 mm — Etat: À première vue : usure normale/patine d'usage

**Mise à prix: 100 €**

Est.: 100 € / 200 €



**92** 'The Royal Geographical Society World Clock' - Arthur IMHOF Pendule globe...

Référence: GFAC3787 — Poids: 3.44 kg — Dimensions: H 280MM X L 225MM — Etat: À première vue : bon état

**Mise à prix: 250 €**

Est.: 250 € / 500 €



**93** Charles BALAINE Seau à champagne "rafraichissoir", Paris de la première moitié...

Référence: GFAC3777 — Poids: 3.08 kg — Dimensions: H 295MM X L 280MM — Etat: À première vue : usure normale/patine d'usage

**Mise à prix: 250 €**

Est.: 250 € / 450 €



**94** Jacob PETIT (1797-1868) Pendule à poser en porcelaine en polychrome à décor...

Référence: GFAC3725 — Poids: 8.80 kg — Région: France — Dimensions: H 570 MM L 320 MM — Etat: À première vue : usure normale/patine d'usage — Précision sur l'état: PETITS MANQUES

**Mise à prix: 500 €**

Est.: 500 € / 1000 €



**95** Porcelaine de style chinoise Mandarin Sanson du XIXe siècle

Référence: GFAC3719 — Poids: 780 g — Dimensions: H 170MM X L 200MM — Etat: À première vue : bon état

**Mise à prix: 100 €**

Est.: 100 € / 200 €



**96** Vase en verrerie de Chênée d'époque 19ème.

Référence: GFAC3859 — Poids: 1.37 kg — Dimensions: H 300MM L 150MM — Etat: À première vue : usure normale/patine d'usage

**Mise à prix: 50 €**

Est.: 50 € / 100 €



**97** Boite à chapeaux peint de la devise "dieu et mon droit" XIXème

Référence: GFAC4073 — Poids: 4.89 kg — Dimensions: H 450 mm x L 370 mm — Etat: À première vue : usure normale/patine d'usage

**Mise à prix: 150 €**

Est.: 150 € / 300 €



**98** Pierre CHENET (XX-XXI) Chat ailé - Bronze

Référence: GFAC4228 — Poids: 1.55 kg — Région: France — Dimensions: H 170 mm x L 135 mm — Etat: À première vue : usure normale/patine d'usage

**Mise à prix: 300 €**

Est.: 300 € / 500 €



**99** Peinture sur soie à décor de personnages du XXe siècle

Référence: GFAC4147 — Poids: 1.87 kg — Région: Chine — Dimensions: H 425 MM L 200MM — Etat: À première vue : usure normale/patine d'usage

**Mise à prix: 80 €**

Est.: 80 € / 120 €



**100** Boite en argent chinoise poinçons

Référence: GFAC4146 — Poids: 55 g — Région: Chine — Dimensions: H 34 MM L 65 MM — Etat: À première vue : usure normale/patine d'usage

**Mise à prix: 100 €**

Est.: 100 € / 150 €





**101** Paire de vase dans le goût de la famille rose

Référence: GFAC4145 — Poids: 915 g — Dimensions: H 195 D 90 MM — Etat: À première vue : bon état

Mise à prix: 300 €

Est.: 300 € / 400 €



**102** Terrine couverte famille rose à décor de personnages

Référence: GFAC4148 — Poids: 0 g — Région: Chine — Dimensions: H 200 MM D 190 MM — Etat: À première vue : bon état

Mise à prix: 100 €

Est.: 100 € / 200 €



**103** Femme en porcelaine de Chine "tête amovible"

Référence: GFAC4149 — Poids: 945 g — Région: Chine — Dimensions: H 430 MM L 110 MM — Etat: À première vue : bon état

Mise à prix: 50 €

Est.: 50 € / 100 €



**104** Vase Scailmont, bleu, Art Déco 1930-1935

Référence: GFAC4337 — Poids: 1.39 kg — Région: Belgique — Dimensions: H 225MM X D 160MM — Etat: À première vue : bon état

Mise à prix: 50 €

Est.: 50 € / 100 €



**105** Vase Scailmont, brun, Art Déco 1930-1935

Référence: GFAC4338 — Poids: 1.35 kg — Région: Belgique  
— Dimensions: H 220MM X D 160MM — Etat: À première  
vue : bon état

**Mise à prix: 50 €**

Est.: 50 € / 80 €



**106** Vase Scailmont, ambré, Art Déco 1930-1935

Référence: GFAC4339 — Poids: 1.48 kg — Région: Belgique  
— Dimensions: H 230MM X D 165MM — Etat: À première  
vue : bon état

**Mise à prix: 50 €**

Est.: 50 € / 80 €



**107** Vase "Romeo" Val Saint-Lambert Luxval Art  
Déco 1935

Référence: GFAC4340 — Poids: 1.70 kg — Région: Belgique  
— Dimensions: H 225MM X L 200MM — Etat: À première  
vue : bon état

**Mise à prix: 80 €**

Est.: 80 € / 120 €



**108** Vase "Mameluck" Val Saint-Lambert Luxval Art  
Déco 1935

Référence: GFAC4341 — Poids: 260 g — Région: Belgique —  
Dimensions: H 145MM X D 80MM — Etat: À première  
vue : bon état

**Mise à prix: 30 €**

Est.: 30 € / 60 €



**109** Vase "Ecailles" Val Saint-Lambert Luxval Art Déco 1935

Référence: GFAC4342 — Poids: 1.27 kg — Dimensions: H 210MM X D150MM — Etat: À première vue : bon état

**Mise à prix: 30 €**

Est.: 30 € / 60 €



**110** Vase "Ecailles" Val Saint-Lambert Luxval Art Déco 1935

Référence: GFAC4343 — Poids: 2.27 kg — Région: Belgique — Dimensions: H 250MM X D 190MM — Etat: À première vue : bon état

**Mise à prix: 50 €**

Est.: 50 € / 80 €



**111** Vase "Dufour" Val Saint-Lambert Luxval Art Déco 1935

Référence: GFAC4344 — Poids: 1.67 kg — Région: Belgique — Dimensions: H 230MM X D 160MM — Etat: À première vue : bon état

**Mise à prix: 50 €**

Est.: 50 € / 100 €



**112** Vase "Criquet" Val Saint-Lambert Luxval Art Déco 1935

Référence: GFAC4345 — Poids: 840 g — Région: Belgique — Dimensions: H175MM X L 170MM — Etat: À première vue : bon état

**Mise à prix: 80 €**

Est.: 80 € / 120 €



**113** Vase "Chillon" Val Saint-Lambert Luxval Art Déco 1935

Référence: GFAC4346 — Poids: 1.80 kg — Région: Belgique — Dimensions: H 215MM X D 150MM — Etat: À première vue : bon état

**Mise à prix: 50 €**

Est.: 50 € / 100 €



**114** Scailmont, bonbonnière Art Déco 1930-1935

Référence: GFAC4326 — Poids: 820 g — Région: Belgique — Dimensions: H 150MM X D 135MM — Etat: À première vue : bon état

**Mise à prix: 30 €**

Est.: 30 € / 60 €



**115** Chauffe-Plat Scailmont, améthyste, Art Déco 1930-1935

Référence: GFAC4327 — Poids: 2.82 kg — Région: Belgique — Dimensions: H 95MM X L 280MM — Etat: À première vue : bon état

**Mise à prix: 80 €**

Est.: 80 € / 100 €



**116** Plat Scailmont, brun, Art Déco 1930-1935

Référence: GFAC4328 — Poids: 1.04 kg — Région: Belgique — Dimensions: H 90MM X D 255MM — Etat: À première vue : bon état

**Mise à prix: 30 €**

Est.: 30 € / 60 €





**117** Plat Scailmont, ambre, Art Déco 1930-1935

Référence: GFAC4329 — Poids: 1.00 kg — Région: Belgique — Dimensions: H 90MM X D 255MM — Etat: À première vue : bon état

**Mise à prix: 30 €**

Est.: 30 € / 60 €



**118** Plat Scailmont, rosaline, Art Déco 1930-1935

Référence: GFAC4330 — Poids: 960 g — Région: Belgique — Dimensions: H 90MM X D 255MM — Etat: À première vue : bon état

**Mise à prix: 30 €**

Est.: 30 € / 60 €



**119** Vase Scailmont, ambre, Art Déco 1930-1935

Référence: GFAC4331 — Poids: 360 g — Région: Belgique — Dimensions: H 120MM X D 90MM — Etat: À première vue : bon état

**Mise à prix: 20 €**

Est.: 20 € / 40 €



**120** Vase Scailmont, brun, Art Déco 1930-1935

Référence: GFAC4332 — Poids: 780 g — Région: Belgique — Dimensions: H 170MM X D125MM — Etat: À première vue : bon état

**Mise à prix: 30 €**

Est.: 30 € / 60 €



**121** Vase Scailmont, brun, Art Déco 1930-1935

Référence: GFAC4333 — Poids: 710 g — Région: Belgique — Dimensions: H 170MM X D 120MM — Etat: À première vue : bon état

**Mise à prix: 30 €**

Est.: 30 € / 60 €



**122** Vase Scailmont, ambré, Art Déco 1930-1935

Référence: GFAC4334 — Poids: 760 g — Région: Belgique — Dimensions: H 170MM X D 130MM — Etat: À première vue : bon état

**Mise à prix: 30 €**

Est.: 30 € / 60 €



**123** Vase Scailmont, rosaline, Art Déco 1930-1935

Référence: GFAC4335 — Poids: 780 g — Région: Belgique — Dimensions: H 170MM X D 130MM — Etat: À première vue : bon état

**Mise à prix: 30 €**

Est.: 30 € / 60 €



**124** Vase Scailmont, vert, Art Déco 1930-1935

Référence: GFAC4336 — Poids: 1.41 kg — Région: Belgique — Dimensions: H 220MM X D 175MM — Etat: À première vue : bon état

**Mise à prix: 50 €**

Est.: 50 € / 100 €



**125** Livres anciens en hébreu.

Référence: GFAC3767 — Poids: 1.43 kg — Dimensions: H 260MM X L 210MM — Etat: À première vue : usure normale/patine d'usage

**Mise à prix: 150 €**

Est.: 150 € / 300 €



**126** Service à café en métal argenté poinçon de "Namur" de style Louis XV.

Référence: GFAC3776 — Poids: 2.34 kg — Région: Belgique — Dimensions: H 235MM X L 400MM — Etat: À première vue : usure normale/patine d'usage

**Mise à prix: 80 €**

Est.: 80 € / 150 €



**127** Charles LEGRAS, vase à décor émaillé d'époque Art Nouveau.

Référence: GFAC3778 — Poids: 1.95 kg — Région: France — Dimensions: H 385MM X D 135MM — Etat: À première vue : bon état

**Mise à prix: 250 €**

Est.: 250 € / 350 €



**128** Applique mural miniature en grès vernissé.

Référence: GFAC3779 — Poids: 280 g — Dimensions: H 155MM X L 70MM — Etat: À première vue : bon état

**Mise à prix: 50 €**

Est.: 50 € / 100 €



**129** Sculpture brutaliste "Maternité" en terre cuite

Référence: GFAC3780 — Poids: 6.47 kg — Dimensions: H 420MM X L 220MM — Etat: À première vue : cassé / abîmé

**Mise à prix: 100 €**

Est.: 100 € / 200 €



**130** Val Saint Lambert, vase modèle "Saurat", signé.

Référence: GFAC3781 — Poids: 4.16 kg — Région: Belgique — Dimensions: H 300MM X D 160MM — Etat: À première vue : bon état

**Mise à prix: 150 €**

Est.: 150 € / 300 €



**131** Journal tibétain vers 1930.

Référence: GFAC3848 — Poids: 80 g — Région: Tibet — Dimensions: H 295MM X L 175MM — Etat: À première vue : usure normale/patine d'usage

**Mise à prix: 50 €**

Est.: 50 € / 100 €



**132** Bol en porcelaine blanc et bleu Tibet 19ème.

Référence: GFAC3849 — Poids: 240 g — Région: Tibet — Dimensions: H 100MM X D 130MM — Etat: À première vue : bon état

**Mise à prix: 50 €**

Est.: 50 € / 100 €





**133** Chine, tabatière en verre overlay à décor de chevaux.

Référence: GFAC3853 — Poids: 50 g — Dimensions: H 65MM X L 45MM

**Mise à prix: 30 €**

Est.: 30 € / 80 €



**134** Chine, petit pare à vent en pierre.

Référence: GFAC3854 — Poids: 240 g — Dimensions: H 110MM X L 105MM — Etat: À première vue : bon état

**Mise à prix: 100 €**

Est.: 100 € / 200 €



**135** Chine, petite statue en pierre représentant Shou-lao époque Qing.

Référence: GFAC3855 — Poids: 230 g — Dimensions: H 105MM X L 70MM — Etat: À première vue : cassé / abîmé

**Mise à prix: 100 €**

Est.: 100 € / 200 €



**136** Statue représentant une maternité, tribu Shokwé.

Référence: GFAC3856 — Poids: 420 g — Région: Afrique — Dimensions: H 325MM X L 100MM — Etat: À première vue : usure normale/patine d'usage

**Mise à prix: 200 €**

Est.: 200 € / 400 €



**137** Statue Chokwé.

Référence: GFAC3857 — Poids: 110 g — Région: Afrique — Dimensions: H 255MM X L 60MM — Etat: À première vue : usure normale/patine d'usage

**Mise à prix: 200 €**

Est.: 200 € / 400 €



**138** Cruche en bronze, Chine, XVIIIème.

Référence: GFAC3858 — Poids: 2.48 kg — Région: Chine — Dimensions: H 390MM X L 230MM — Etat: À première vue : usure normale/patine d'usage

**Mise à prix: 200 €**

Est.: 200 € / 400 €



**139** Chine, corne d'abondance en porcelaine blanche et bleue.

Référence: GFAC3867 — Poids: 750 g — Dimensions: H 260MM X L 100MM — Etat: À première vue : bon état

**Mise à prix: 100 €**

Est.: 100 € / 200 €



**140** Asie, bol et soucoupe en porcelaine blanche et bleue.

Référence: GFAC3868 — Poids: 180 g — Dimensions: H 70MM X D 100MM — Etat: À première vue : bon état

**Mise à prix: 50 €**

Est.: 50 € / 100 €



**141** Petit mortier en bronze.

Référence: GFAC3870 — Poids: 680 g — Dimensions: H 80MM X D 90MM — Etat: À première vue : bon état

**Mise à prix: 50 €**

Est.: 50 € / 100 €



**142** Salon de style Louis XV d'époque Napoléon III.

Référence: GFAC3876 — Poids: 30.00 kg — Dimensions: H 840MM X L 1260MM X P 670MM divan 2 places — Etat: À première vue : usure normale/patine d'usage

**Mise à prix: 200 €**

Est.: 200 € / 400 €



**143** Chine, vase couvert en porcelaine, famille rose.

Référence: GFAC3885 — Poids: 680 g — Région: Chine — Dimensions: H 280MM X L 80MM — Etat: À première vue : bon état

**Mise à prix: 100 €**

Est.: 100 € / 200 €



**144** Chine, Bouddha en porcelaine, XXème

Référence: GFAC3890 — Poids: 4.49 kg — Région: Chine — Dimensions: H 285MM X L 260MM — Etat: À première vue : bon état

**Mise à prix: 150 €**

Est.: 150 € / 250 €



**145** Val Saint Lambert, lot de deux vases bleus.

Référence: GFAC3891 — Poids: 3.43 kg — Région: Belgique  
— Dimensions: H 300MM X D 120MM — Etat: À première  
vue : bon état

**Mise à prix: 60 €**

Est.: 60 € / 100 €



**146** Maggy MASSELER (1942 - ) "Abstrait"  
Technique mixte

Référence: GFAC3909 — Poids: 2.09 kg — Région:  
Luxembourg — Dimensions: H 550 MM X L 465MM AVEC  
CADRE

**Mise à prix: 120 €**

Est.: 120 € / 200 €



**147** Victor SPAHN (1949 - ) "Golfeur" Lithographie

Référence: GFAC3908 — Poids: 1.78 kg — Dimensions: H  
440MM X L 510MM AVEC CADRE — Etat: À première vue :  
bon état

**Mise à prix: 120 €**

Est.: 120 € / 200 €



**148** Josiane MARSCHAL 1956 "Nuit d'amour"  
Acrylique huile sur toile

Référence: GFAC3907 — Poids: 400 g — Dimensions: H  
450MM X L 350MM — Etat: À première vue : bon état

**Mise à prix: 300 €**

Est.: 300 € / 600 €





**149** Léonor FINI (1902-1996) "Deux personnes"  
Lithographie.

Référence: GFAC3917 — Poids: 4.85 kg — Dimensions: H: 810 mm L: 6556 mm avec cadre — Etat: À première vue : bon état

**Mise à prix: 150 €**

Est.: 150 € / 300 €



**150** Will STREET (1979- ) "Joker" Technique mixte.

Référence: GFAC3918 — Poids: 930 g — Dimensions: H: 775 mm L: 630 mm avec cadre — Etat: À première vue : bon état

**Mise à prix: 250 €**

Est.: 250 € / 500 €



**151** Carlo ROCHA-PINTO (1951- ) Lithographie.

Référence: GFAC3919 — Poids: 3.81 kg — Dimensions: H: 592 mm L: 710 mm avec cadre — Etat: À première vue : bon état

**Mise à prix: 200 €**

Est.: 200 € / 400 €



**152** Hans HARTUNG (1904-1989) "Farandole" 1971,  
Lithographie.

Référence: GFAC3920 — Poids: 3.60 kg — Dimensions: H: 650 mm L: 850 mm avec cadre — Etat: À première vue : bon état

**Mise à prix: 700 €**

Est.: 700 € / 1200 €



**153** Fernand BERTEMES (1964- ) "Paysage"  
Lithographie.

Référence: GFAC3921 — Poids: 4.92 kg — Région: Luxembourg — Dimensions: H: 685 mm L: 875 mm avec cadre — Etat: À première vue : bon état

**Mise à prix: 200 €**

Est.: 200 € / 400 €



**154** Charles CATTEAU (1880-1966) "Le moulin à vent"  
Aquarelle.

Référence: GFAC3922 — Poids: 2.91 kg — Région: Belgique — Dimensions: H: 730 mm L: 500 mm avec cadre — Etat: À première vue : bon état

**Mise à prix: 200 €**

Est.: 200 € / 400 €



**155** Théo KERG (1909-1993) Tactilisme,  
Lithographie.

Référence: GFAC3923 — Poids: 5.59 kg — Région: Luxembourg — Dimensions: H: 595 mm L: 750 mm avec cadre — Etat: À première vue : bon état

**Mise à prix: 200 €**

Est.: 200 € / 400 €



**156** Edouard PIGNON (1905-1993) Lithographie.  
(coq) Tirage 165/175

Référence: GFAC3924 — Poids: 5.40 kg — Région: France — Dimensions: H: 750 mm L: 935 mm avec cadre — Etat: À première vue : bon état

**Mise à prix: 200 €**

Est.: 200 € / 400 €





157

LOUTTRE.B (1926-2012) Lithographie. Tirage 11/25

Référence: GFAC3925 — Poids: 6.12 kg — Région: France — Dimensions: H: 680 mm L: 765 mm avec cadre — Etat: À première vue : bon état

Mise à prix: 120 €

Est.: 120 € / 200 €



158

Ferdinand LUIGINI (1870-1943) "La roulotte en hiver" Eau forte.

Référence: GFAC3926 — Poids: 4.72 kg — Région: France — Dimensions: H: 730MM X L: 830MM avec cadre — Etat: À première vue : bon état

Mise à prix: 120 €

Est.: 120 € / 200 €



159

Martin WOLLNER (1939- ) Acrylique sur panneau. "Strömungen der Gene"

Référence: GFAC3927 — Poids: 2.90 kg — Dimensions: H: 700 mm X L: 505 mm — Etat: À première vue : bon état

Mise à prix: 150 €

Est.: 150 € / 300 €



160

Kostia TERECHKOVITCH (1902-1978) "Femme et enfant" Lithographie.

Référence: GFAC3928 — Poids: 7.20 kg — Région: Moscou — Dimensions: H: 900MM X L: 820MM avec cadre — Etat: À première vue : bon état

Mise à prix: 200 €

Est.: 200 € / 400 €



**161** Nico BOUCHÉ, Aquarelle.

Référence: GFAC3929 — Poids: 2.77 kg — Dimensions: H:650 mm X L: 850 mm avec cadre — Etat: À première vue : bon état

**Mise à prix: 200 €**

Est.: 200 € / 400 €



**162** François GILLEN (1914-1997) "Joie de vivre"  
lithographie, tirage 15/60

Référence: GFAC3930 — Poids: 4.01 kg — Région: Luxembourg — Dimensions: H: 630 mm L: 825 mm avec cadre — Etat: À première vue : bon état

**Mise à prix: 250 €**

Est.: 250 € / 400 €



**163** Henri GOETZ (1909-1989) "Moderne"  
Lithographie.

Référence: GFAC3931 — Poids: 3.57 kg — Région: Luxembourg — Dimensions: H: 555 mm L: 750 avec cadre — Etat: À première vue : bon état

**Mise à prix: 150 €**

Est.: 150 € / 300 €



**164** Médard II TYTGART (1916-1997) "Un château"  
Aquarelle.

Référence: GFAC3932 — Poids: 4.16 kg — Dimensions: H: 805 mm L: 635 mm — Etat: À première vue : bon état

**Mise à prix: 200 €**

Est.: 200 € / 400 €





**165** Louis TOFFOLI (1907-1999) "Le château"  
Lithographie. Tirage 177/200

Référence: GFAC3933 — Poids: 4.23 kg — Région: France —  
Dimensions: H: 870 mm L: 670 mm avec cadre — Etat: À  
première vue : bon état

**Mise à prix: 150 €**

Est.: 150 € / 300 €

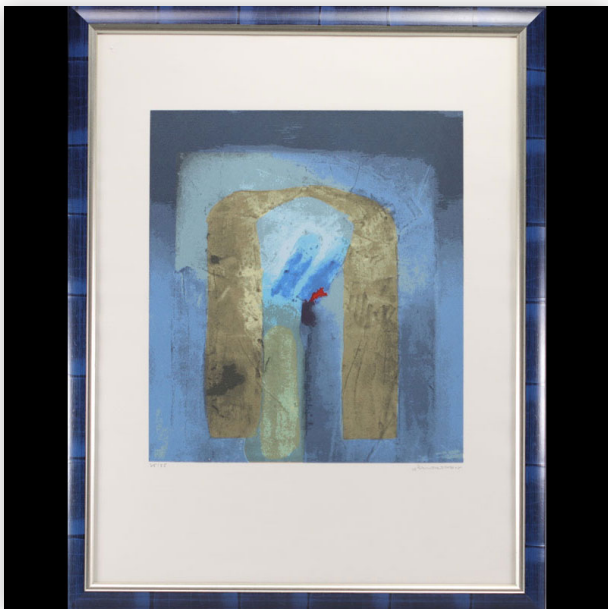


**166** Claude WEISBUCH (1927-2014) "Le peintre et  
sa Muse" Lithographie. tirage...

Référence: GFAC3934 — Poids: 5.57 kg — Région:  
Luxembourg — Dimensions: H: 715 mm L: 915 mm — Etat: À  
première vue : bon état

**Mise à prix: 200 €**

Est.: 200 € / 400 €



**167** François SCHORTGEN (1935-2018) "Abstrait"  
Lithographie. Tirage 35/55

Référence: GFAC3935 — Poids: 2.65 kg — Région:  
Luxembourg — Dimensions: H: 705 mm L: 560 mm avec  
cadre — Etat: À première vue : bon état

**Mise à prix: 150 €**

Est.: 150 € / 300 €



**168** Paul Indrek KOSTABI (1962- ) "Pop Art"  
Technique mixte.

Référence: GFAC3936 — Poids: 5.84 kg — Région:  
Etats-Unis — Dimensions: H: 890 mm L: 730 mm avec cadre  
— Etat: À première vue : bon état

**Mise à prix: 800 €**

Est.: 800 € / 1500 €



**169** Rico SEQUEIRA "Pop Art" Lithographie.

Référence: GFAC3937 — Poids: 4.00 kg — Région: Luxembourg — Dimensions: H: 740 mm L: 605 mm avec cadre — Etat: À première vue : bon état

Mise à prix: 100 €

Est.: 100 € / 200 €



**170** Franco MURER (1952- ) "Chevaux" Aquarelle.

Référence: GFAC3938 — Poids: 6.81 kg — Région: France — Dimensions: H: 890 mm L: 755 mm avec cadre — Etat: À première vue : bon état

Mise à prix: 200 €

Est.: 200 € / 400 €



**171** Alain BONNEFOIT (1937- ) "Une femme" Lithographie. Tirage 23/180

Référence: GFAC3939 — Poids: 3.61 kg — Dimensions: H: 755 mm L: 640 mm avec cadre — Etat: À première vue : bon état

Mise à prix: 150 €

Est.: 150 € / 300 €



**172** Edgar STOBEL (1909-2001) "Abstrait" Dessin couleur.

Référence: GFAC3940 — Poids: 530 g — Région: France — Dimensions: H: 315 mm L: 255 mm avec cadre — Etat: À première vue : bon état

Mise à prix: 50 €

Est.: 50 € / 100 €





**173** Erwan BRIAND "Gold fish 2016" Acrylique, pastel, huile sur toile., signée...

Référence: GFAC3941 — Poids: 250 g — Dimensions: H: 400 mm L: 300 mm — Etat: À première vue : bon état

**Mise à prix: 120 €**

Est.: 120 € / 250 €



**174** Charles KIFFER "La danseuse" Technique mixte.

Référence: GFAC3942 — Poids: 900 g — Région: Luxembourg — Dimensions: H: 395 mm L: 325 mm avec cadre — Etat: À première vue : bon état

**Mise à prix: 170 €**

Est.: 170 € / 300 €



**175** Victor PROUVÉ "Esquisses"

Référence: GFAC3943 — Poids: 470 g — Région: France — Dimensions: H: 235 mm L: 305 mm avec cadre — Etat: À première vue : bon état

**Mise à prix: 150 €**

Est.: 150 € / 300 €



**176** CHARIDON "Paysage" Lithographie ovale.

Référence: GFAC3944 — Poids: 290 g — Région: France — Dimensions: H: 255 mm L: 195 mm — Etat: À première vue : bon état

**Mise à prix: 10 €**

Est.: 10 € / 20 €

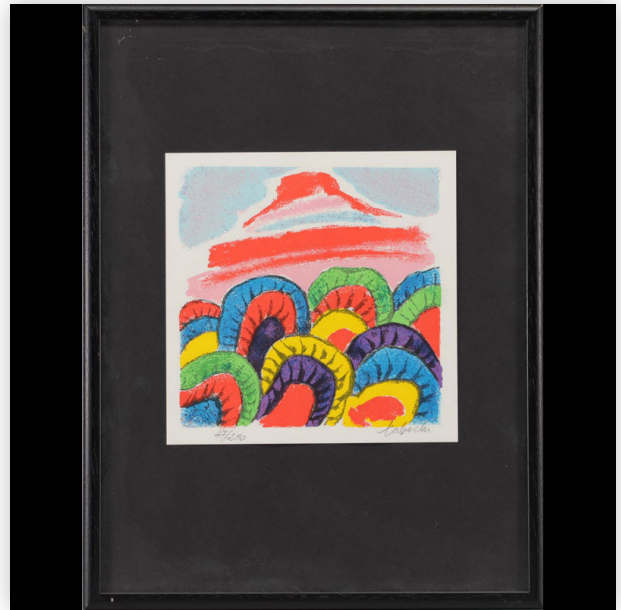


**177** ENIGMA "Pop Art 2015" Original.

Référence: GFAC3945 — Poids: 1.23 kg — Dimensions: H: 440 mm L: 340 mm — Etat: À première vue : bon état

**Mise à prix: 50 €**

Est.: 50 € / 100 €



**178** Yasse TABUCHI (1921-2009) "Abstrait"  
Lithographie. Tirage 47/250

Référence: GFAC3946 — Poids: 1.00 kg — Région: Japon/France — Dimensions: H: 415 mm L: 320 mm — Etat: À première vue : bon état

**Mise à prix: 40 €**

Est.: 40 € / 80 €



**179** Maurice HAGEMANS "Péniches" Huile sur panneau.

Référence: GFAC3947 — Poids: 1.06 kg — Région: Belgique — Dimensions: H: 362 mm L: 450 mm avec cadre — Etat: À première vue : bon état

**Mise à prix: 250 €**

Est.: 250 € / 400 €



**180** Rina RIVA (1922 - 2010) "Abstrait" Lithographie.

Référence: GFAC3948 — Poids: 1.05 kg — Région: Italie — Dimensions: H: 450 mm L: 350 mm — Etat: À première vue : bon état

**Mise à prix: 30 €**

Est.: 30 € / 60 €





**181** M. MAIORANO, Livorno "Carabinieri e Mondane" Huile sur toile.

Référence: GFAC3949 — Poids: 1.30 kg — Région: Italie — Dimensions: H: 420 mm L: 515 mm avec cadre — Etat: À première vue : bon état

Mise à prix: 50 €

Est.: 50 € / 100 €



**182** "Le pont Marie à Paris" Aquarelle, technique mixte, non signée.

Référence: GFAC3950 — Poids: 1.08 kg — Région: France — Dimensions: H: 475 mm L: 375 mm avec cadre — Etat: À première vue : bon état

Mise à prix: 70 €

Est.: 70 € / 150 €



**183** Henri QUITTELIER "Le plus vieux cabaret de Bruxelles" Gravure.

Référence: GFAC3951 — Poids: 680 g — Région: Belgique — Dimensions: H: 380 mm L: 280 mm avec cadre — Etat: À première vue : bon état

Mise à prix: 50 €

Est.: 50 € / 100 €



**184** Boris MESTCHERSKY (1963-) "Paysage chinois" Huile sur carton.

Référence: GFAC3952 — Poids: 770 g — Région: Belgique — Dimensions: H: 300 mm L: 350 mm avec cadre — Etat: À première vue : bon état

Mise à prix: 140 €

Est.: 140 € / 300 €



**185** Henri LOGELIN "Intérieur" Eau forte.

Référence: GFAC3953 — Poids: 850 g — Dimensions: H: 420 mm L: 320 mm avec cadre — Etat: À première vue : bon état

Mise à prix: 40 €

Est.: 40 € / 80 €



**186** A. BERTRANG "Paysage" Lithographie.

Référence: GFAC3954 — Poids: 1.10 kg — Dimensions: H: 435 mm L: 340 mm avec cadre — Etat: À première vue : bon état

Mise à prix: 30 €

Est.: 30 € / 50 €



**187** L. FRANCK "Grue au bord du canal" Aquarelle datée de 1903.

Référence: GFAC3955 — Poids: 1.70 kg — Dimensions: H: 335 mm L: 436 mm avec cadre — Etat: À première vue : bon état

Mise à prix: 150 €

Est.: 150 € / 300 €



**188** Jean Gabriel DOMERGUE "Parisienne" Lithographie.

Référence: GFAC3956 — Poids: 1.45 kg — Dimensions: H: 480 mm L: 390 mm avec cadre — Etat: À première vue : bon état

Mise à prix: 170 €

Est.: 170 € / 300 €





**189** Valerio ADAMI "Danseurs" Lithographie.

Référence: GFAC3957 — Poids: 1.04 kg — Région: Italie — Dimensions: H: 437 mm L: 338 mm avec cadre — Etat: À première vue : bon état

Mise à prix: 80 €

Est.: 80 € / 150 €



**190** Jean-Pierre PINCEMIN (1944-2005) "Moderne" Lithographie N° 9/30

Référence: GFAC3958 — Poids: 870 g — Région: France — Dimensions: H: 270 mm L: 328 mm — Etat: À première vue : bon état

Mise à prix: 80 €

Est.: 80 € / 150 €



**191** Charles MALLE (1935-2023) "Neige à Paris" Huile sur panneau

Référence: GFAC3959 — Poids: 1.60 kg — Région: France — Dimensions: H: 370 mm L: 470 mm — Etat: À première vue : bon état

Mise à prix: 650 €

Est.: 650 € / 1000 €



**192** Louis CAMBIER "Paysage" 1907, huile sur panneau.

Référence: GFAC3960 — Poids: 500 g — Région: Belgique — Dimensions: H: 280 mm L: 310 mm avec cadre — Etat: À première vue : bon état

Mise à prix: 170 €

Est.: 170 € / 300 €



**193** Joseph KINOT "Durbuy" Gravure.

Référence: GFAC3961 — Poids: 1.36 kg — Région: Belgique  
— Dimensions: H: 422 mm L: 364 mm avec cadre — Etat: À première vue : bon état

Mise à prix: 80 €

Est.: 80 € / 150 €



**194** Charly REINERTZ (1944-) Sans titre, technique mixte.

Référence: GFAC3962 — Poids: 1.98 kg — Région: Luxembourg — Dimensions: à vue: H: 370 mm L: 370 mm — Etat: À première vue : bon état

Mise à prix: 600 €

Est.: 600 € / 1000 €



**195** Gabriel AUGIZEAU (1894-1963) "Les sables d'Olonne" Huile sur toile.

Référence: GFAC3963 — Poids: 1.30 kg — Région: FRANCE — Dimensions: H: 392 mm L: 467 mm avec cadre — Etat: À première vue : bon état

Mise à prix: 280 €

Est.: 280 € / 500 €



**196** Mars SCHMIT (1931-1990) "Luxembourg-Ville" Aquarelle.

Référence: GFAC3964 — Poids: 1.45 kg — Région: Luxembourg — Dimensions: H: 480 mm L: 420 mm avec cadre — Etat: À première vue : bon état

Mise à prix: 280 €

Est.: 280 € / 500 €





**197** Edouard CHIMOT (1880-1959) "Tziganes"  
Aquarelle.

Référence: GFAC3965 — Poids: 1.58 kg — Région: France —  
Dimensions: H: 480 mm L: 380 mm avec cadre — Etat: À  
première vue : bon état

**Mise à prix: 300 €**

Est.: 300 € / 500 €



**198** Jean LEJOUR (1913-1990) "Église à Ste Cécile"  
Aquarelle.

Référence: GFAC3966 — Poids: 1.76 kg — Région: Belgique  
— Dimensions: H: 460 mm X L: 510 mm — Etat: À première  
vue : bon état

**Mise à prix: 60 €**

Est.: 60 € / 120 €



**199** Miroslav TAPSANOV (XXème) "Portrait de  
femme" Huile sur toile.

Référence: GFAC3967 — Poids: 1.90 kg — Dimensions: H:  
525 mm L: 620 mm avec cadre — Etat: À première vue : bon  
état

**Mise à prix: 200 €**

Est.: 200 € / 400 €



**200** Ernest BERNARDY, Virton "Paysage" Huile sur  
toile.

Référence: GFAC3968 — Poids: 1.39 kg — Région: Belgique  
— Dimensions: H: 528 mm L: 635 mm — Etat: À première  
vue : bon état

**Mise à prix: 200 €**

Est.: 200 € / 400 €



**201** Paul NOUILLE (XXème) "Vue de village"  
Aquarelle.

Référence: GFAC3969 — Poids: 1.95 kg — Région: Belgique  
— Dimensions: H: 480 mm L: 375 mm avec cadre — Etat: À première vue : bon état

**Mise à prix: 50 €**

Est.: 50 € / 100 €



**202** Italico MICHELUTTI (1943-) "Village romantique"  
Aquarelle.

Référence: GFAC3970 — Poids: 3.05 kg — Dimensions: H:  
553 mm L: 455 mm avec cadre — Etat: À première vue : bon état

**Mise à prix: 180 €**

Est.: 180 € / 300 €



**203** William A. LAMBRECHT (1876-1940) eau forte  
Cathédrale de Strasbourg

Référence: GFAC3971 — Poids: 1.21 kg — Dimensions: H  
440MM X L 380MM AVEC CADRE — Etat: À première vue :  
bon état

**Mise à prix: 40 €**

Est.: 40 € / 80 €



**204** Albert BAERTSOEN (1876-1922) " Vue de canal  
flamand" Gravure.

Référence: GFAC3972 — Poids: 2.10 kg — Région: Belgique  
— Dimensions: H 560MM X L 470MM AVEC CADRE — Etat:  
À première vue : bon état

**Mise à prix: 70 €**

Est.: 70 € / 150 €





**205** Marcel JACQUE (1906-1981) "Barbison Maison Rousseau" Eau forte et aquarelle.

Référence: GFAC3973 — Poids: 1.87 kg — Région: France — Dimensions: H 390MM X L 520MM AVEC CADRE — Etat: À première vue : bon état

Mise à prix: 60 €

Est.: 60 € / 120 €



**206** Joseph KINOT (1903-1968) "La Roche" Lithographie

Référence: GFAC3974 — Poids: 1.14 kg — Région: Belgique — Dimensions: H 440MM X L 370MM AVEC CADRE — Etat: À première vue : bon état

Mise à prix: 40 €

Est.: 40 € / 80 €



**207** Roger HEBBELINCK (1912-1987) "Porte à Ronda" Gravure.

Référence: GFAC3975 — Poids: 1.04 kg — Région: Belgique — Dimensions: H 415MM X L 330MM AVEC CADRE — Etat: À première vue : bon état

Mise à prix: 50 €

Est.: 50 € / 100 €



**208** Paul DAXHELET (1905-1993) "St Tropez" Gravure.

Référence: GFAC3976 — Poids: 1.36 kg — Région: Belgique — Dimensions: H 385MM X L 415MM AVEC CADRE — Etat: À première vue : bon état

Mise à prix: 50 €

Est.: 50 € / 100 €



**209** Ferdinand LUGINI (1870-1943) "Scène de ville animée" Eau forte.

Référence: GFAC3977 — Poids: 930 g — Région: France — Dimensions: H 400MM X L 330MM AVEC CADRE — Etat: À première vue : bon état

Mise à prix: 50 €

Est.: 50 € / 100 €



**210** Eugène Louis VÉDER (1876-1936) "Rue à Paris" Gravure.

Référence: GFAC3978 — Poids: 900 g — Région: France — Dimensions: H 425MM X L 360MM AVEC CADRE — Etat: À première vue : bon état

Mise à prix: 70 €

Est.: 70 € / 150 €



**211** Josy KUGENER (1895-1976) "Chateau de Larochette" Aquarelle.

Référence: GFAC3979 — Poids: 1.78 kg — Région: Luxembourg — Dimensions: H 585MM X L 435MM AVEC CADRE — Etat: À première vue : bon état

Mise à prix: 50 €

Est.: 50 € / 100 €



**212** Julien LEFÈVRE (1907-1984) "Echternach" Gravure.

Référence: GFAC3980 — Poids: 1.53 kg — Dimensions: H 580MM X L 410MM AVEC CADRE — Etat: À première vue : bon état

Mise à prix: 50 €

Est.: 50 € / 100 €





**213** John STREFF (1949-) "Pont d'Oie à Habay" Aquarelle.

Référence: GFAC3981 — Poids: 1.90 kg — Région: Luxembourg — Dimensions: H 510MM X L 410MM AVEC CADRE — Etat: À première vue : bon état

Mise à prix: 50 €

Est.: 50 € / 100 €



**214** Marcel LECLERC "Paysage" Aquarelle.

Référence: GFAC3982 — Poids: 1.82 kg — Dimensions: H 450MM X L 550MM AVEC CADRE — Etat: À première vue : bon état

Mise à prix: 50 €

Est.: 50 € / 100 €



**215** Charly REINERTZ (1944-) "Luxembourg" Eau forte.

Référence: GFAC3983 — Poids: 1.60 kg — Région: Luxembourg — Dimensions: H 580MM X L 400MM AVEC CADRE — Etat: À première vue : bon état

Mise à prix: 40 €

Est.: 40 € / 80 €



**216** Carlo HAAS (1945-) "Château de Berg" Aquarelle.

Référence: GFAC3984 — Poids: 1.16 kg — Région: Luxembourg — Dimensions: H 445MM X L 345MM AVEC CADRE — Etat: À première vue : bon état

Mise à prix: 40 €

Est.: 40 € / 80 €



**217** Jos OESTREICHER (1930-) "Monument Guillaume" Gravure.

Référence: GFAC3985 — Poids: 1.07 kg — Région: Luxembourg — Dimensions: H 430MM X L 330MM AVEC CADRE — Etat: À première vue : bon état

Mise à prix: 40 €

Est.: 40 € / 80 €

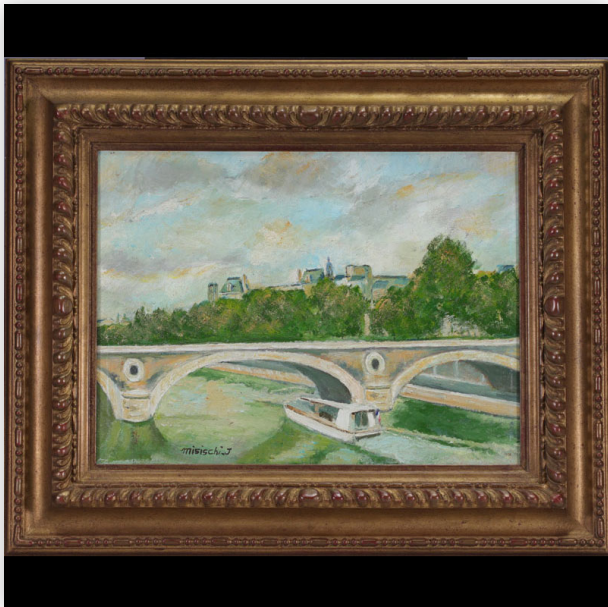


**218** Marc WAGNER (1948-) "Footballeurs" Gravure.

Référence: GFAC3986 — Poids: 950 g — Région: Luxembourg — Dimensions: H 415MM X L 315MM AVEC CADRE — Etat: À première vue : bon état

Mise à prix: 30 €

Est.: 30 € / 60 €



**219** Jean MISISCHI (1935-) "Pont à Paris" Huile sur bois.

Référence: GFAC3987 — Poids: 2.40 kg — Région: France — Dimensions: H 460MM X L 560MM AVEC CADRE — Etat: À première vue : bon état

Mise à prix: 120 €

Est.: 120 € / 200 €



**220** Lucien A. PERONA (1906-1971) "Paysage orientaliste animé" Huile sur panneau.

Référence: GFAC3988 — Poids: 1.60 kg — Région: France — Dimensions: H 470MM X L 680MM AVEC CADRE — Etat: À première vue : bon état

Mise à prix: 250 €

Est.: 250 € / 400 €





**221** Jos TILLEUX (1886-1978) "Port belge" Huile sur panneau.

Référence: GFAC3989 — Poids: 2.40 kg — Région: Belgique — Dimensions: H 450MM X L 500MM AVEC CADRE — Etat: À première vue : bon état

Mise à prix: 200 €

Est.: 200 € / 400 €



**222** Miodrag DORDEVIC M. (1936-) "Moderne" Aquarelle originale.

Référence: GFAC3990 — Poids: 1.79 kg — Dimensions: H 415MM X L 460MM AVEC CADRE — Etat: À première vue : bon état

Mise à prix: 200 €

Est.: 200 € / 400 €



**223** Fernand LINIEAUX (1897-1980) "Pont à Vresse" Aquarelle.

Référence: GFAC3991 — Poids: 1.08 kg — Région: Belgique — Dimensions: H 335MM X L 435MM AVEC CADRE — Etat: À première vue : bon état

Mise à prix: 100 €

Est.: 100 € / 200 €



**224** Josse IMPENS (1840-1905) "Ménagère à la cuisine" Huile sur panneau.

Référence: GFAC3992 — Poids: 3.81 kg — Région: Belgique — Dimensions: H 445 MM X L 530MM AVEC CADRE

Mise à prix: 250 €

Est.: 250 € / 400 €



**225** Lucas SUPPIN (1911-1998) "Abstrait" Aquarelle.

Référence: GFAC3993 — Poids: 1.32 kg — Région: France — Dimensions: H 500MM X L 390MM AVEC CADRE — Etat: À première vue : bon état

Mise à prix: 280 €

Est.: 280 € / 500 €



**226** Louis TITZ (1859-1932) "Ypres" Eau forte.

Référence: GFAC3994 — Poids: 990 g — Région: Belgique — Dimensions: H: 482 mm L: 364 mm — Etat: À première vue : bon état

Mise à prix: 50 €

Est.: 50 € / 100 €



**227** Pol WACHS (1923-2009) "Thionville" Lithographie.

Référence: GFAC3995 — Poids: 980 g — Région: France — Dimensions: H: 320 mm L: 420 mm — Etat: À première vue : bon état

Mise à prix: 20 €

Est.: 20 € / 40 €



**228** Manuel ROBBE (1872-1936) "Pêcheurs" Gravure.

Référence: GFAC3996 — Poids: 1.00 kg — Région: France — Dimensions: H: 405 mm L: 340 mm — Etat: À première vue : bon état

Mise à prix: 200 €

Est.: 200 € / 400 €





**229** Guy RIBES (1948-) "Paysage" Aquarelle.

Référence: GFAC3997 — Poids: 1.17 kg — Région: France — Dimensions: H: 435 mm L: 335 mm

Mise à prix: 100 €

Est.: 100 € / 200 €



**230** BERSANI "Roma" Aquarelle.

Référence: GFAC3998 — Poids: 1.08 kg — Région: Italie — Dimensions: H: 420 mm L: 320 mm — Etat: À première vue : bon état

Mise à prix: 40 €

Est.: 40 € / 80 €



**231** Jacques JACOB (1939-2014) "Le grand solitaire" Aquarelle.

Référence: GFAC3999 — Poids: 1.20 kg — Région: Belgique — Dimensions: H: 405 mm L: 305 mm — Etat: À première vue : bon état

Mise à prix: 70 €

Est.: 70 € / 150 €



**232** Antoine DAENS (1871-1946) "Nu au cygne" Eau forte.

Référence: GFAC4000 — Poids: 1.03 kg — Région: Belgique — Dimensions: H: 460 mm L: 350 mm — Etat: À première vue : bon état

Mise à prix: 80 €

Est.: 80 € / 150 €



**233** Théophile STEFFEN (1921-2021) "Village luxembourgeois" Dessin.

Référence: GFAC4001 — Poids: 810 g — Région: Luxembourg — Dimensions: H: 420 mm L: 320 mm — Etat: À première vue : bon état

Mise à prix: 30 €

Est.: 30 € / 60 €



**234** "Nature morte à la cruche" Huile sur toile, signée.

Référence: GFAC4002 — Poids: 1.97 kg — Dimensions: H: 435 mm L: 495 mm — Etat: À première vue : bon état

Mise à prix: 30 €

Est.: 30 € / 60 €



**235** Émile LAMMERS "Canal en ville" Huile sur toile.

Référence: GFAC4003 — Poids: 1.90 kg — Région: Belgique — Dimensions: H: 530 mm L: 443 mm — Etat: À première vue : bon état

Mise à prix: 50 €

Est.: 50 € / 100 €



**236** Rie Van den BERG "Cascade" Huile sur toile.

Référence: GFAC4004 — Poids: 420 g — Région: Belgique — Dimensions: D: 400 mm — Etat: À première vue : bon état

Mise à prix: 40 €

Est.: 40 € / 80 €





**237** "Pont" Huile sur toile signée.

Référence: GFAC4005 — Poids: 1.58 kg — Dimensions: H: 427 mm L: 500 mm — Etat: À première vue : bon état

Mise à prix: 80 €

Est.: 80 € / 150 €



**238** "Rue animée" Huile sur toile signée.

Référence: GFAC4006 — Poids: 800 g — Dimensions: H: 345 mm L: 405 mm — Etat: À première vue : bon état

Mise à prix: 50 €

Est.: 50 € / 100 €

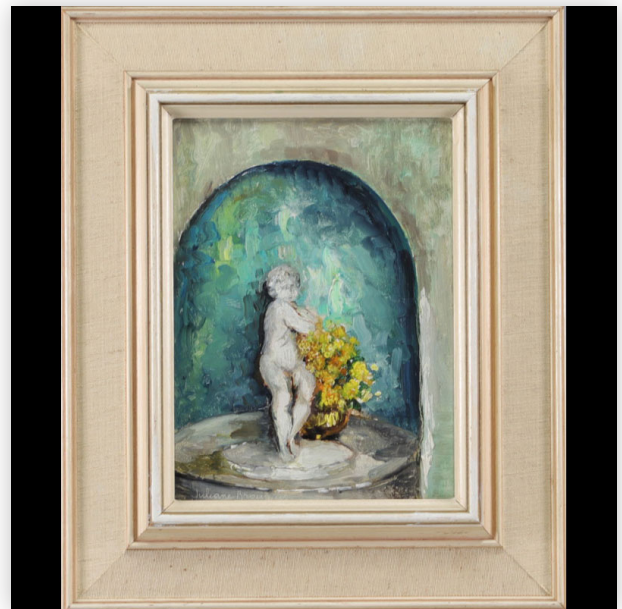


**239** "Port nord africain" huile sous verre, monogramme H.P.

Référence: GFAC4007 — Poids: 190 g — Dimensions: H: 280 mm L: 340 mm — Etat: À première vue : bon état

Mise à prix: 40 €

Est.: 40 € / 80 €



**240** Julianne BROWERS "Puto" Huile sur panneau.

Référence: GFAC4008 — Poids: 650 g — Région: Angleterre — Dimensions: H: 360 mm L: 300 mm — Etat: À première vue : bon état

Mise à prix: 40 €

Est.: 40 € / 80 €



**241** Mario MORRONI "Bouquet de fleurs" Huile sur panneau.

Référence: GFAC4009 — Poids: 290 g — Dimensions: H: 220 mm L: 192 mm — Etat: À première vue : bon état

Mise à prix: 20 €

Est.: 20 € / 40 €



**242** Raymond E. WAYDELICH (1938-) "Animal" Gravure. Tirage 48/60 daté de 1997

Référence: GFAC4010 — Poids: 1.14 kg — Région: Luxembourg — Dimensions: A vue : 285 mm L: 380 mm — Etat: À première vue : bon état

Mise à prix: 70 €

Est.: 70 € / 150 €



**243** Albert MARQUET (1875-1947) Dessin.

Référence: GFAC4011 — Poids: 1.06 kg — Région: France — Dimensions: H: 412 mm L: 323 mm avec cadre — Etat: À première vue : bon état

Mise à prix: 600 €

Est.: 600 € / 1000 €



**244** Marie HOWET (1897-1984) "Paysage" Huile sur bois.

Référence: GFAC4012 — Poids: 1.58 kg — Région: Belgique — Dimensions: H: 350 mm L: 475 mm — Etat: À première vue : bon état

Mise à prix: 150 €

Est.: 150 € / 300 €





**245** Isidore Van MENS (1890-1985) "Scène orientaliste" Eau forte.

Référence: GFAC4013 — Poids: 1.03 kg — Région: Belgique — Dimensions: H: 430 mm L: 345 mm avec cadre — Etat: À première vue : bon état

Mise à prix: 90 €

Est.: 90 € / 150 €



**246** Roger BERTEMES (1927-2006) "Abstrait" Estampe. Tirage 31/50

Référence: GFAC4014 — Poids: 970 g — Région: Luxembourg — Dimensions: H: 410 mm L: 310 mm avec cadre — Etat: À première vue : bon état

Mise à prix: 170 €

Est.: 170 € / 300 €



**247** Alice HUERTAS (XXème) "French Can Can" Lithographie.

Référence: GFAC4015 — Poids: 1.23 kg — Région: France — Dimensions: H: 487 mm L: 388 mm avec cadre — Etat: À première vue : bon état

Mise à prix: 50 €

Est.: 50 € / 100 €



**248** François HEAULMÉ (1927-2005) "Don Quichotte" Monotype.

Référence: GFAC4016 — Poids: 1.56 kg — Région: France — Dimensions: H: 509 mm L: 410 mm — Etat: À première vue : bon état

Mise à prix: 160 €

Est.: 160 € / 300 €



**249** CORNEILLE (Guillaume Cornelis van Beverloo 1922-2010) "Femme au chat et..."

Référence: GFAC4017 — Poids: 1.12 kg — Région: belgique/france — Dimensions: H: 450 mm L: 350 mm avec cadre — Etat: À première vue : bon état

**Mise à prix: 140 €**

Est.: 140 € / 250 €



**250** Chine, fleurs et calligraphie, gouache et encre de chine.

Référence: GFAC4018 — Poids: 1.50 kg — Région: Chine — Dimensions: H: 397 mm L: 453 mm — Etat: À première vue : bon état

**Mise à prix: 200 €**

Est.: 200 € / 400 €



**251** Paul Auguste MASUI (1888-1981) "Bateaux" Eau forte.

Référence: GFAC4019 — Poids: 1.59 kg — Région: Belgique — Dimensions: H: 412 mm L: 498 mm avec cadre — Etat: À première vue : bon état

**Mise à prix: 120 €**

Est.: 120 € / 200 €



**252** Joseph BISSCHOPS (1901-1978) "Portrait de femme" Dessin.

Référence: GFAC4020 — Poids: 1.72 kg — Région: Belgique — Dimensions: H: 480 mm L: 380 mm avec cadre — Etat: À première vue : bon état

**Mise à prix: 200 €**

Est.: 200 € / 400 €





**253** Kurt PEISER "Chevaux aux Docks" Gravure.

Référence: GFAC4026 — Poids: 2.83 kg — Région: Belgique  
— Dimensions: H 610 mm x L 510 mm avec cadre. — Etat: À première vue : bon état

**Mise à prix: 25 €**

Est.: 25 € / 40 €



**254** Cathy de SAINT MAAR (née en 1961- )  
"Showbizz" Technique mixte.

Référence: GFAC4027 — Poids: 740 g — Région:  
Luxembourg — Dimensions: H 400 mm x L 600 mm — Etat:  
À première vue : bon état

**Mise à prix: 120 €**

Est.: 120 € / 250 €



**255** Jules DUBOIS "Paysage forestier" Huile sur toile.

Référence: GFAC4028 — Poids: 3.68 kg — Région: Belgique  
— Dimensions: H 625 mm x L 815 mm avec cadre. — Etat: À première vue : usure normale/patine d'usage

**Mise à prix: 200 €**

Est.: 200 € / 400 €



**256** Louis BARNADA (1826-1892) "Maison au bord du lac" Huile sur toile.

Référence: GFAC4029 — Poids: 7.00 kg — Région: Belgique  
— Dimensions: H 650 mm x L 855 mm avec cadre. — Etat:  
À première vue : usure normale/patine d'usage

**Mise à prix: 400 €**

Est.: 400 € / 800 €





**257** Pierre BLANC (1872-1946) "Nu à la tête de mort" Dessin au fusain signé et daté...

Référence: GFAC4030 — Poids: 2.07 kg — Région: Luxembourg — Dimensions: H 645 mm x L 345 mm avec cadre. — Etat: À première vue : bon état

**Mise à prix: 400 €**

Est.: 400 € / 800 €



**258** Paire de "Portraits de femmes" d'époque 19ème, huiles sur panneaux non signées.

Référence: GFAC4031 — Poids: 3.78 kg — Dimensions: H: 560 mm L: 465 mm avec cadre — Etat: À première vue : usure normale/patine d'usage

**Mise à prix: 600 €**

Est.: 600 € / 1000 €



**259** Misch KLEIN (1919-1993) "Nature morte aux roses" Huile sur toile.

Référence: GFAC4032 — Poids: 5.65 kg — Région: Luxembourg — Dimensions: H: 835 mm L: 790 mm avec cadre — Etat: À première vue : bon état

**Mise à prix: 300 €**

Est.: 300 € / 500 €



**260** École Flamande ou Hollandaise "Portrait de femme" Huile sur toile.

Référence: GFAC4033 — Poids: 2.05 kg — Région: Flandre — Dimensions: H: 615 mm x L: 525 mm avec cadre — Etat: À première vue : bon état

**Mise à prix: 450 €**

Est.: 450 € / 600 €



**261** Christian JODIN (1970- ) "Nature morte aux fleurs et grenades" Acrylique...

Référence: GFAC4034 — Poids: 1.82 kg — Région: France — Dimensions: H: 768 mm x L: 638 mm avec cadre — Etat: À première vue : bon état

Mise à prix: 220 €

Est.: 220 € / 400 €



**262** Charles PERRIN (1884-1964) "Paysage breton" Huile sur toile.

Référence: GFAC4035 — Poids: 2.85 kg — Région: France — Dimensions: H: 585 mm x L: 730 mm avec cadre — Etat: À première vue : bon état

Mise à prix: 400 €

Est.: 400 € / 800 €



**263** Émile MAJERUS (1894-1960) "Paysage boisé" Huile sur toile.

Référence: GFAC4036 — Poids: 2.25 kg — Dimensions: H: 665MM X L: 880MM AVEC CADRE — Etat: À première vue : bon état

Mise à prix: 400 €

Est.: 400 € / 800 €



**264** Mongolie/Perse "Scène d'intérieur au palais", gouache sur papier de soie.

Référence: GFAC4037 — Poids: 3.36 kg — Dimensions: H: 875 mm x L: 565 mm avec cadre — Etat: À première vue : bon état

Mise à prix: 250 €

Est.: 250 € / 500 €





**265** Albert RATY (1889-1970) "Péniche" Huile sur toile.

Référence: GFAC4038 — Poids: 1.76 kg — Région: Belgique — Dimensions: H: 567 mm L: 730 mm avec cadre — Etat: À première vue : bon état

**Mise à prix: 800 €**

Est.: 800 € / 1500 €



**266** Otto Herbert HAJEK (1927-2005) Composition abstraite, lithographie.

Référence: GFAC4039 — Poids: 6.50 kg — Région: république tcheque — Dimensions: H: 725 mm L: 715 mm avec cadre — Etat: À première vue : bon état

**Mise à prix: 200 €**

Est.: 200 € / 400 €



**267** Georges DUSSAU (1947- ) Sans titre, lithographie.

Référence: GFAC4040 — Poids: 5.00 kg — Région: France — Dimensions: H: 880 mm L: 680 mm avec cadre — Etat: À première vue : bon état

**Mise à prix: 80 €**

Est.: 80 € / 150 €



**268** Mario DIAZ-SUAREZ (1940-2013) Sans titre, acrylique sur papier.

Référence: GFAC4041 — Poids: 4.80 kg — Dimensions: H: 610 mm L: 810 mm avec cadre — Etat: À première vue : bon état

**Mise à prix: 600 €**

Est.: 600 € / 1200 €





**269** Paire de vases rouleau en porcelaine de Samson, XIXème.

Référence: GFAC4049 — Poids: 360 g — Région: France — Dimensions: H 110MM X D 60MM — Etat: À première vue : bon état

**Mise à prix: 30 €**

Est.: 30 € / 60 €



**270** Villeroy & Boch, petit vase ocre et argenté V&B 393/3.

Référence: GFAC4119 — Poids: 600 g — Région: Luxembourg — Dimensions: H 175MM X D 135MM — Etat: À première vue : bon état

**Mise à prix: 150 €**

Est.: 150 € / 250 €

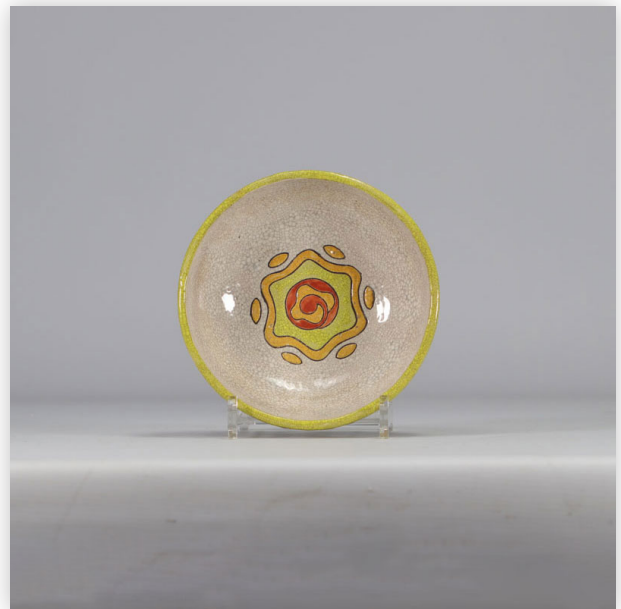


**271** Villeroy & Boch, grand cache-pot noir (V&B 701).

Référence: GFAC4120 — Poids: 4.75 kg — Région: Luxembourg — Dimensions: H 260MM X D 325MM — Etat: À première vue : bon état

**Mise à prix: 80 €**

Est.: 80 € / 200 €

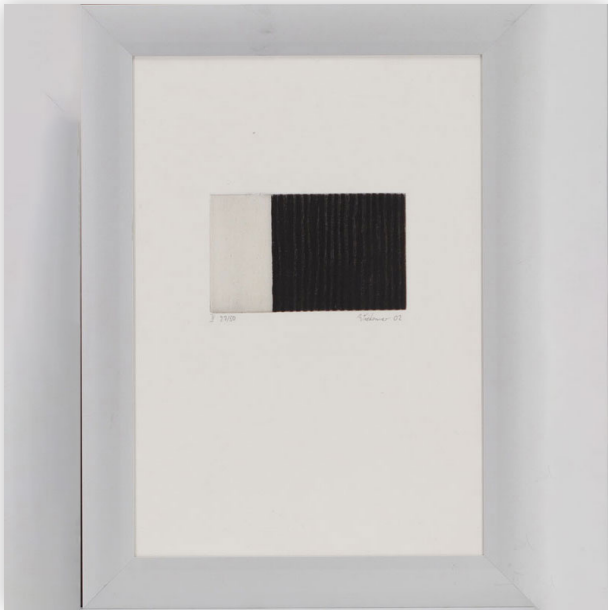


**272** Boch Kéramis coupe Art Déco à motif géométrique.

Référence: GFAC4279 — Poids: 800 g — Région: Belgique — Dimensions: H 70MM X D180MM — Etat: À première vue : bon état

**Mise à prix: 50 €**

Est.: 50 € / 100 €



**273** Gravure numérotée 27/50 R. Wiedemer 02

Référence: GFAC4304 — Poids: 660 g — Dimensions: H 350MM X L 260MM AVEC CADRE — Etat: À première vue : bon état

**Mise à prix: 100 €**

Est.: 100 € / 200 €



**274** Gravure numérotée 7/50 R. Wiedemer 02

Référence: GFAC4305 — Poids: 740 g — Dimensions: H 350MM X L 250MM AVEC CADRE — Etat: À première vue : bon état

**Mise à prix: 100 €**

Est.: 100 € / 200 €



**275** Philibert Léon COUTURIER (?) Vase gourde d'inspiration japonaise.

Référence: GFAC4324 — Poids: 1.43 kg — Région: France — Dimensions: H 230MM X L 200MM — Etat: À première vue : bon état

**Mise à prix: 150 €**

Est.: 150 € / 300 €



**276** Sina HOFMANN 1935 "sans titre" gravure

Référence: GFAC3906 — Poids: 690 g — Région: Luxembourg — Dimensions: H 260MM X L 345MM AVEC CADRE — Etat: À première vue : bon état

**Mise à prix: 50 €**

Est.: 50 € / 100 €



**277** Raymond E. WAYDELICH "Lydia Jacob Story"  
dessin original

Référence: GFAC3905 — Poids: 2.45 kg — Région:  
Luxembourg — Dimensions: H 540MM X L440MM AVEC  
CADRE — Etat: À première vue : bon état

Mise à prix: 200 €

Est.: 200 € / 400 €



**278** Artiste Ukrainien "oeil" lithographie

Référence: GFAC3904 — Poids: 900 g — Dimensions: H  
330MM X L430MM AVEC CADRE — Etat: À première vue :  
bon état

Mise à prix: 30 €

Est.: 30 € / 60 €



**279** Michel STRICHER (1934-2013) Acrylique.

Référence: GFAC3903 — Poids: 1.18 kg — Région:  
Luxembourg — Dimensions: H 435MM X L 510MM AVEC  
CADRE — Etat: À première vue : bon état

Mise à prix: 100 €

Est.: 100 € / 200 €



**280** Jean-Baptiste VALADIE (1933) "Nue"  
Lithographie

Référence: GFAC3902 — Poids: 2.28 kg — Région: France —  
Dimensions: H 500MM X L 420MM AVEC CADRE — Etat: À  
première vue : bon état

Mise à prix: 120 €

Est.: 120 € / 200 €



# Termes et conditions particulières

Conditions Particulières ? Vente Fonds de Successions, Objets Divers & Collections Privées - Online du samedi 13 janvier 2024

La date de clôture de la vente est le samedi 13 janvier 2024.

La clôture des enchères démarrera à 10h00 (heure de Bruxelles).

Le lieu de la vente est situé à Gruuss-Strooss, 19 ? L-9991 WEISWAMPACH (Luxembourg).

Pas de présence en salle.

Il est possible d'enchérir en ligne directement sur GOLDFIELD AUCTION mais également sur DROUOT DIGITAL.

A. Les Conditions Générales de Vente sont d'application.

B. Les lots seront vendus sans garanties, « tels quels ». Les descriptions et les informations (poids, mesures, matière, état, ...) sont données à titre informatif. (VEUILLEZ VERIFIER AVANT LA VENTE LES INFORMATIONS QUI VOUS PARAISSENT ESSENTIELLES).

C. Les enchères gagnantes seront confirmées aux acheteurs. Il leur sera demandé leur choix d'expédition et de paiement. Le paiement des lots gagnants doit être effectué immédiatement. Selon les articles L. 222-4, L. 222-9 et L. 222-10 du code de la consommation, l'acheteur/consommateur dispose d'un délai de 14 jours après réception du(des) lot(s) acquis pour exercer son droit de rétractation. Après expédition ou enlèvement du(des) lot(s), la condition pour avoir droit à ce droit de rétractation est la demande, préalablement à la vente, d'une confirmation des éléments informatifs/descriptifs qui paraissent essentiels. Les lots sont censés être retirés en nos bureaux de Weiswampach, la livraison du (des) lot(s) étant un service optionnel, lors de l'exercice éventuel de son droit de rétractation, les frais de livraison, comme service optionnel, ne seront pas remboursés. L'acheteur devra en outre assumer les frais de réexpédition et le (les) lot(s) doit (vent) être reçu(s) par GoldField en bon état ou à tout le moins dans l'état dans lequel il(s) a (ont) été expédié(s) par GoldField. Le droit de rétractation ne s'applique pas (même si les informations ont été confirmées) pour les objets en métal précieux (or, argent, platine, ...), les pierres précieuses (diamant, perle, ...) et les marchandises périssables (vin, ...).

D. Pour les enchères via le site internet goldfield.auction, l'acquéreur paiera, en sus des enchères, 28% de frais (toutes taxes comprises).

D.1. Un supplément de 4% sera facturé si les enchères proviennent de la plate-forme partenaire : DROUOT DIGITAL.

E. Pas de frais supplémentaires liés au mode de paiement.

F. ENLEVEMENT / ENVOI :

Les lots doivent être retirés en nos locaux de WEISWAMPACH. GoldField peut se charger de l'envoi des lots à charge et sous la responsabilité de l'acquéreur.

F.1. Tarif expédition GoldField :

Zone 1 : Luxembourg, Allemagne, France, Belgique, Pays-Bas.

Zone 2 : Açores, Autriche, Bulgarie, Chypre, Croatie, Danemark, Espagne, Estonie, Finlande, Grèce, Hongrie, Irlande, Italie, Lettonie, Lituanie, Madère, Malte, Île de Man, Monaco, Pologne, Portugal, Roumanie, Slovaquie, Slovénie, Suède, Tchéquie.

Zone 3 : Albanie, Andorre, Biélorussie, Bosnie-Herzégovine, Canaries (Iles), Féroé (Iles), Georgie, Gibraltar, Guernesey, Islande, Jersey, Liechtenstein, Macédonie, Moldavie, Monténégro, Norvège, Russie, Serbie, Suisse, Turquie, Ukraine, Vatican, Algérie, Égypte, Israël, Jordanie, Maroc, Syrie, Tunisie, Etats-Unis, UK

Zone 4 : reste du monde

Tableau (packaging et expédition - poids brut objet et emballage) :

	ZONE 1	ZONE 2	ZONE 3	ZONE 4
de 0 kg à 1 kg	46 EUROS	77 EUROS	112 EUROS	140 EUROS
de 1 kg à 2 kg	53 EUROS	82 EUROS	134 EUROS	170 EUROS
de 2 kg à 5 kg	68 EUROS	93 EUROS	165 EUROS	280 EUROS
de 5 kg à 10 kg	88 EUROS	122 EUROS	272 EUROS	560 EUROS
de 10 kg à 20 kg	120 EUROS	170 EUROS	330 EUROS	600 EUROS
de 20 kg à 30 kg	152 EUROS	248 EUROS	380 EUROS	715 EUROS

F.2. Au-delà de 30 kg, le colis ne peut pas être expédié (sauf exception, à la discrétion de GoldField et sur devis). Même en dessous de 30 kg, certains lots sont considérés comme non livrables par GoldField (taille, encombrement, poids, ...), GoldField se réserve le droit de livrer ou non un lot.

F.3. Les lots sont censés être retirés en nos locaux (WEISWAMPACH). L'envoi de colis est un service offert par GoldField. Cet envoi est fait sous l'entière responsabilité de l'acheteur. En cas de perte, de casse ou de colis bloqué à la douane, en aucun cas, la responsabilité de GoldField ne pourra être engagée, l'acheteur ne pourra donc jamais exiger le remboursement. GoldField mettra cependant tout en oeuvre pour limiter les risques, s'agissant d'une garantie de moyen et non de résultat.

F.4. Les lots payés sont censés être retirés dans les 15 jours. En cas de dépassement de ce délai, une somme de 5 EUROS par jour et par objet sera du par l'acheteur et ce jusqu'à l'enlèvement des lots.

G. PAIEMENT : cash, virement bancaire, cartes de crédits, en EUROS.

H. Les pas des enchères sont les suivants :

- de 1 € à 25 € : par 1 €
- de 25 € à 50 € : par 5 €
- de 50 € à 100 € : par 10 €
- de 100 € à 300 € : par 20 €
- de 300 € à 1000 € : par 50 €
- de 1000 € à 2.000 € : par 100 €
- de 2.000 € à 10.000 € : par 200 €



# GOLDFIELD AUCTION

---

GRUUSS-STROOSS, 19  
L9991 WEISWAMPACH (LUXEMBOURG)

BE: +32 (0) 496 21 65 69

FR: +33 (0) 751 821 881

LU: +352 691 611 087

---